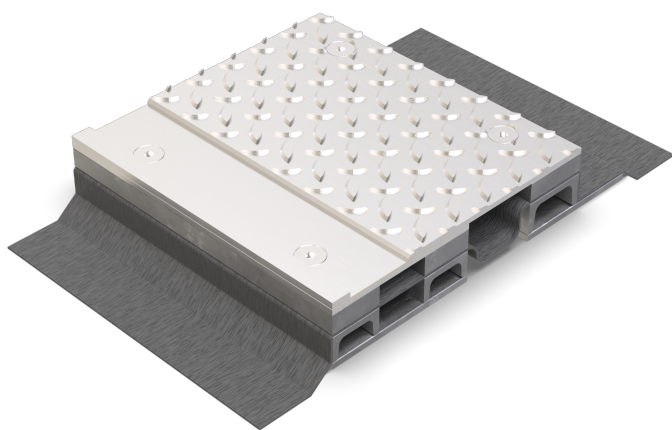


# VA.10.230/.. F

- **hoch belastbar**
- **Edelstahlsichtfläche**
- **rutschhemmende Oberfläche**



## EIGENSCHAFTEN

Wasserdicht, schwerlastbeständig, staplerüberfahrbar, abriebfest, witterungsbeständig, temperaturbeständig (-40°C bis +120°C), beständig gegen Tausalz und Abwässer (Alkalien, Mikroben, Bakterien)

## EINSATZBEREICHE

Parkdecks, Parkhäuser, Tiefgaragen, Rampenübergänge, Fußgängerbrücken, Produktions-/Lagerhallen im Industriebau

## MATERIAL

Unterkonstruktion Stahl feuerverzinkt und Sichtfläche Edelstahl V2A (V4A auf Anfrage), Dichtbahn Wolfin IB

## BELAGSARTEN

Asphalt, Estrich, Naturstein, Fliesen

## BEFAHRBARKEIT

Flurförderfahrzeuge (Stapler, Hubwagen etc.), PKW, LKW

## FORMSTÜCKE

Eck-Stück, T-Stück, Kreuz-Stück, Folienhochzug, Endstück

## HINWEISE

Die aus dem Fugenprofil ragende Dichtbahn ist in das Abdichtungssystem einzubinden, damit eine seitliche Wasserunterwanderung ausgeschlossen ist.

Die Verflanschung der Dichtbahn erfolgt mit Schrauben M10 im Abstand von 150 mm.

Dieses Fugenprofil ist auch für größere Fugenbewegungen erhältlich. Einbau durch werkseigene Monteure empfohlen.

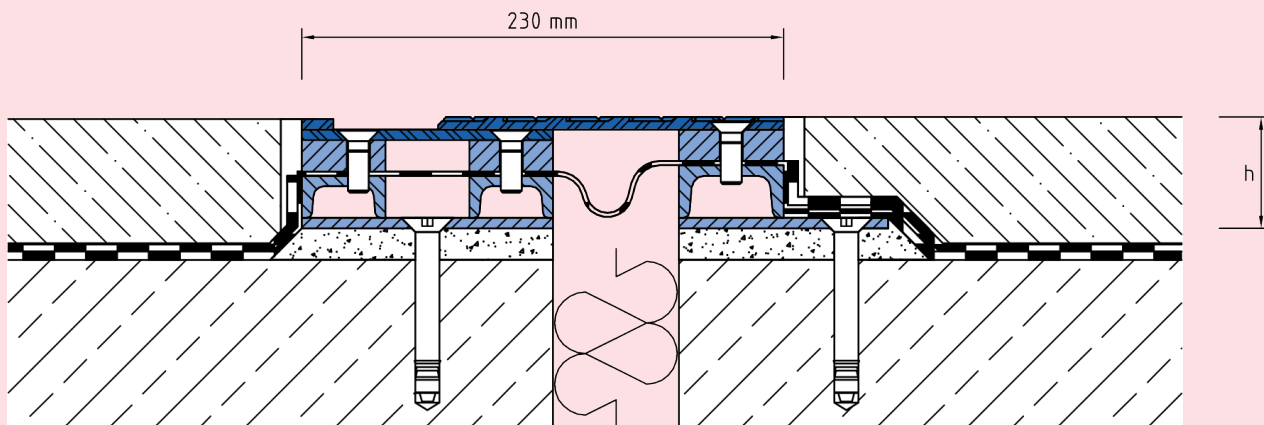
## TECHNISCHE DATEN

Fugenspiel waagrecht:	100 mm (±50 mm)
Sichtbreite:	230 mm
Fugenbreite maximal:	60 mm
Belastung:	Radlast 4000 kg bei Ø 150 mm, B = 100 mm
Belastung LKW:	600 kN (DIN 1072)
Belastung Stapler:	150 kN (DIN 1055-3)
Lieferlänge:	3 mtr

## AUSFÜHRUNGEN

ARTIKEL-NR.	HÖHE (h)	AUSSPARUNG (BxT)
VA.10.230/52 F	52 mm	1000 x 65 mm
VA.10.230/82 F	82 mm	1000 x 95 mm

Weitere Höhen auf Anfrage.



VA.10.230

Technische Änderungen vorbehalten.