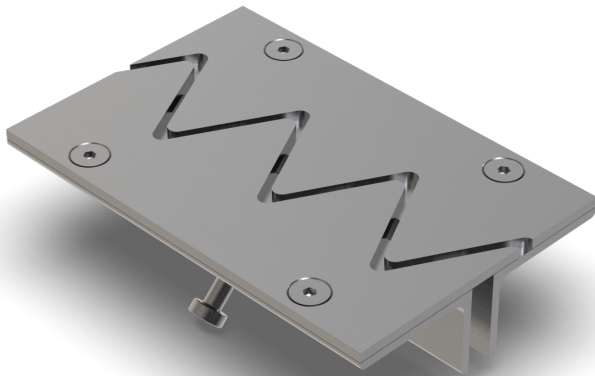




ST.7.165/0

- für schwere Lasten
- Einbau in Ortbeton
- erschütterungsfrei überfahrbar



EIGENSCHAFTEN

schwerlastbeständig, staplerüberfahrbar

EINSATZBEREICHE

Produktions-/Lagerhallen im Industriebau, Bereiche mit Einsatz von führerlosen Fahrzeugsystemen, Einkaufszentren, Bahnhöfe, Flughäfen, Messe-/Ausstellungshallen

MATERIAL

Stahl schwarz

BELAGSARTEN

Beton, Industriebeläge

BEFAHRBARKEIT

Flurförderfahrzeuge (Stapler, Hubwagen etc.), PKW, LKW

FORMSTÜCKE

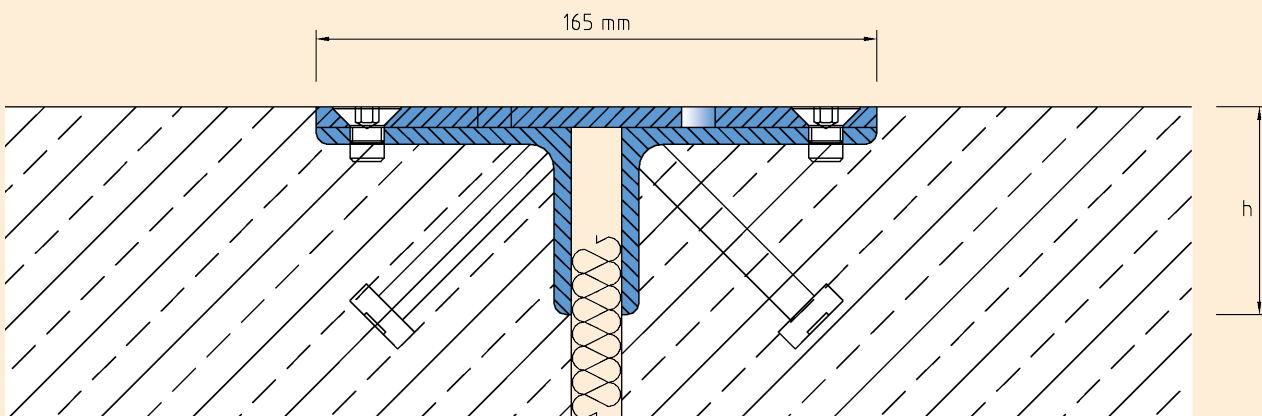
Eck-Stück, T-Stück, Kreuz-Stück

TECHNISCHE DATEN

Fugenspiel waagrecht:	25 mm (-10/+15 mm)
Sichtbreite:	165 mm
Fugenbreite maximal:	15 mm
Belastung:	Radlast 5000 kg bei \varnothing 150 mm, B = 100 mm
Belastung LKW:	600 kN (DIN 1072)
Belastung Stapler:	150 kN (DIN 1055-3)
Lieferlänge:	3 mtr

AUSFÜHRUNGEN

ARTIKEL-NR.	PROFILHÖHE (h)
ST.7.165/0	56 mm



ST.7.165

Technische Änderungen vorbehalten.