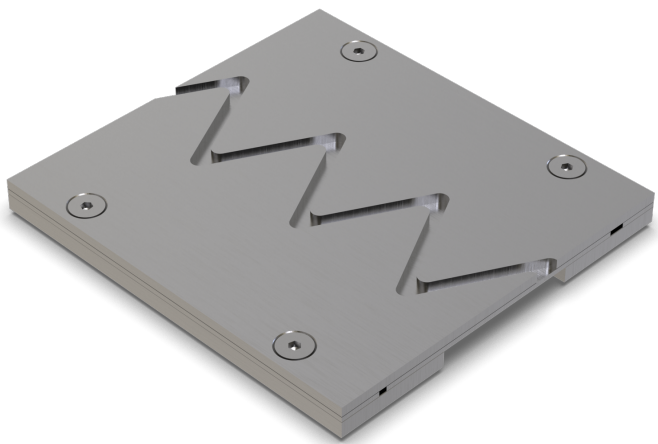




## ST.6.230/19

- für schwere Lasten
- geringe Einbauhöhe
- erschütterungsfrei überfahrbar



### EIGENSCHAFTEN

schwerlastbeständig, staplerüberfahrbar, durch die besondere Profilkonstruktion greift kein Auflageschenkel unter den Belag (bei dünnen Belägen wird hierdurch das Abreißen des Belages verhindert)

### EINSATZBEREICHE

Produktions-/Lagerhallen im Industriebau, Bereiche mit Einsatz von führerlosen Fahrzeugsystemen, Einkaufszentren, Bahnhöfe, Flughäfen, Messe-/Ausstellungshallen

### MATERIAL

Stahl schwarz

### BELAGSARTEN

Beschichtung, Beton, Estrich, Industriebeläge, Magnesit-Estrich, Naturstein, Fliesen

### BEFAHRBARKEIT

Flurförderfahrzeuge (Stapler, Hubwagen etc.), PKW, LKW

### FORMSTÜCKE

Eck-Stück, T-Stück, Kreuz-Stück, Profilwechsel Boden-Wand

### HINWEISE

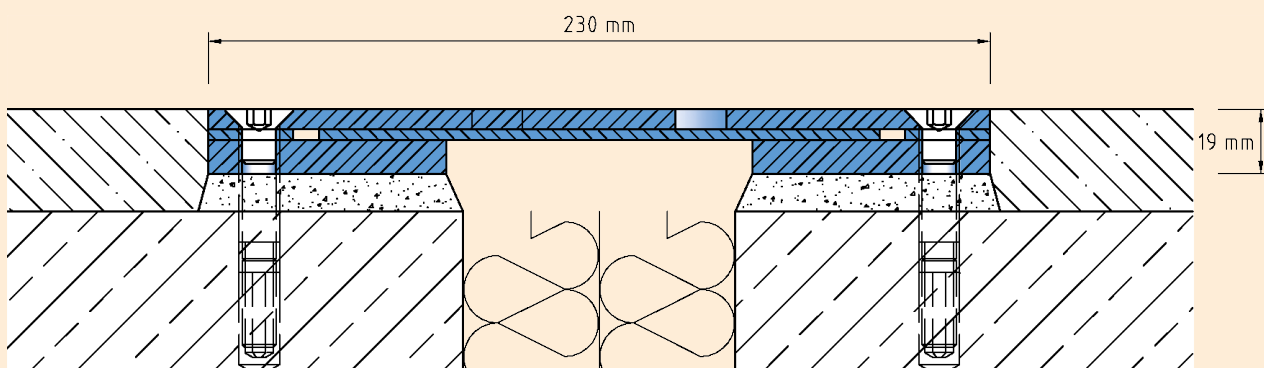
Abhängig vom Bodenbelag empfehlen wir zwischen Fugenprofil und Belag eine Vergussfuge anzubringen, damit der bauphysikalisch bedingte Haarriss vermieden wird.

### TECHNISCHE DATEN

Fugenspiel waagrecht:	35 mm (-15/+20 mm)
Sichtbreite:	230 mm
Fugenbreite maximal:	80 mm
Belastung:	Radlast 3500 kg bei $\varnothing$ 150 mm, B = 100 mm
Belastung LKW:	600 kN (DIN 1072)
Belastung Stapler:	120 kN (DIN 1055-3)
Lieferlänge:	3 mtr

### AUSFÜHRUNGEN

ARTIKEL-NR.	PROFILHÖHE (h)	AUSSPARUNG (BxT)
ST.6.230/19	19 mm	370 x 29 mm



ST.6.230

Technische Änderungen vorbehalten.