

## RDF.. WD

- Rohrdurchführung
- gedämmter Aufbau
- mit Los-/Festflansch

### EINSATZBEREICHE

Parkdecks, Parkhäuser, Tiefgaragen, Produktions-/Lagerhallen im Industriebau, Einkaufszentren, Bahnhöfe, Flughäfen, Messe-/Ausstellungshallen

### MATERIAL

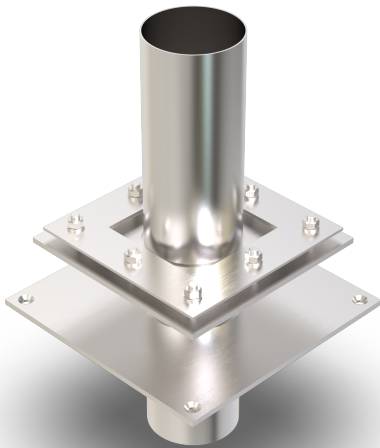
Stahl feuerverzinkt (Edelstahl V2A oder V4A)

### BELAGSARTEN

Asphalt, Beton, Estrich

### HINWEISE

Gewindebolzen M12x35 mm

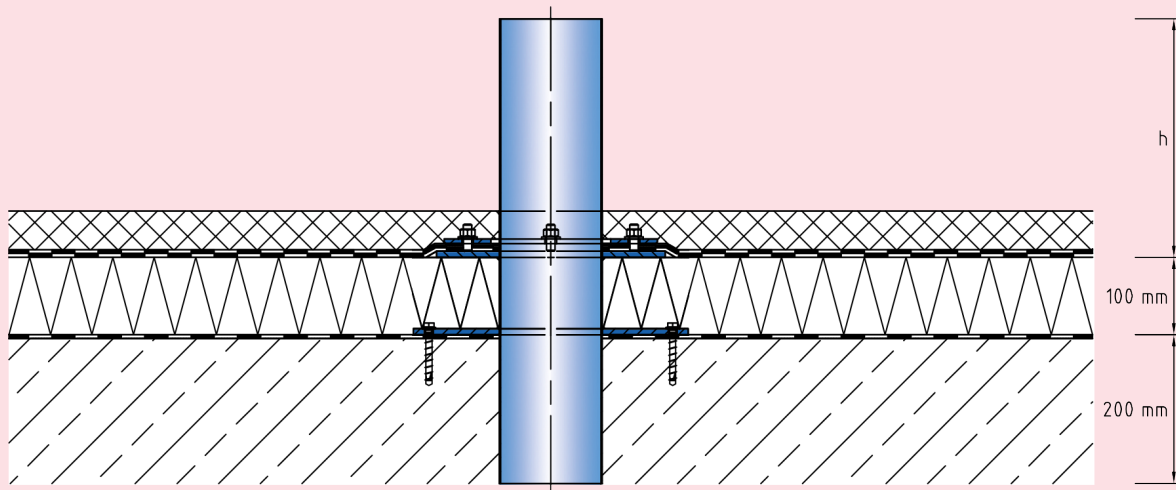


### TECHNISCHE DATEN

Materialstärke Festflansch: 8 mm  
Materialstärke Losflansch: 6 mm

### AUSFÜHRUNGEN

ARTIKEL-NR.	HÖHE (h)	ROHR Ø
RDF48 WD	300 mm	48,3 mm
RDF76 WD	300 mm	76,1 mm
RDF108 WD	300 mm	108 mm
RDF133 WD	300 mm	133 mm
RDF159 WD	300 mm	159 mm
RDF168 WD	300 mm	168,3 mm
RDF219 WD	300 mm	219,1 mm
RDF273 WD	300 mm	273 mm
RDF323 WD	300 mm	323,9 mm



RDF.. WD

Technische Änderungen vorbehalten.