

## RDF..

- **Rohrdurchführung**
- **ungedämmter Aufbau**
- **mit Los-/Festflansch**

### EINSATZBEREICHE

Parkdecks, Parkhäuser, Tiefgaragen, Produktions-/Lagerhallen im Industriebau, Einkaufszentren, Bahnhöfe, Flughäfen, Messe-/Ausstellungshallen

### MATERIAL

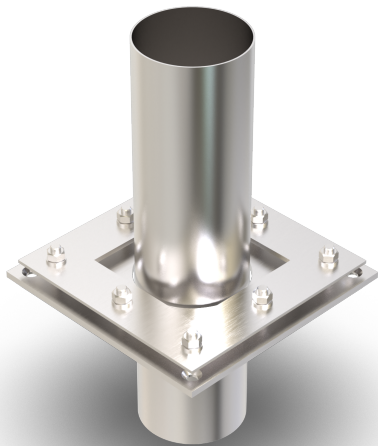
Stahl feuerverzinkt (Edelstahl V2A oder V4A)

### BELAGSARTEN

Asphalt, Beton, Estrich

### HINWEISE

Gewindebolzen M12x35 mm

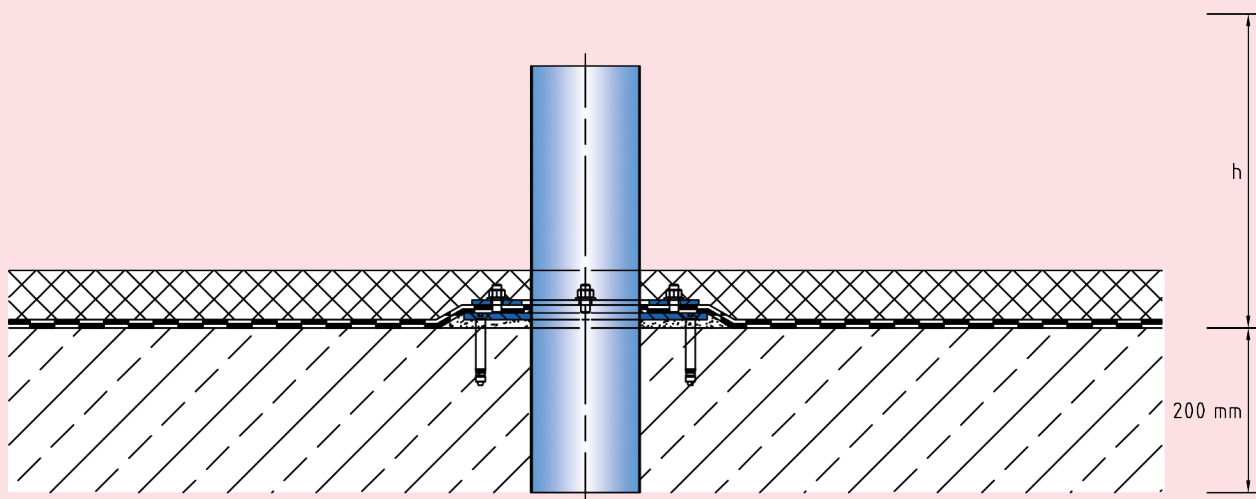


### TECHNISCHE DATEN

Materialstärke Festflansch: 8 mm  
Materialstärke Losflansch: 6 mm

### AUSFÜHRUNGEN

ARTIKEL-NR.	HÖHE (h)	ROHR Ø
RDF48	300 mm	48,3 mm
RDF76	300 mm	76,1 mm
RDF108	300 mm	108 mm
RDF133	300 mm	133 mm
RDF159	300 mm	159 mm
RDF168	300 mm	168,3 mm
RDF219	300 mm	219,1 mm
RDF273	300 mm	273 mm
RDF323	300 mm	323,9 mm



RDF..

Technische Änderungen vorbehalten.