

# LFK9

- **Randabschluss**
- **mit Los-/Festflansch**

## EINSATZBEREICHE

Parkdecks, Parkhäuser, Tiefgaragen, Rampenübergänge, Fußgängerbrücken, Produktions-/Lagerhallen im Industriebau, Einkaufszentren, Bahnhöfe, Flughäfen

## MATERIAL

Stahl feuerverzinkt, Edelstahl V2A oder V4A

## BELAGSARTEN

Asphalt, Beton, Estrich

## BEFAHRBARKEIT

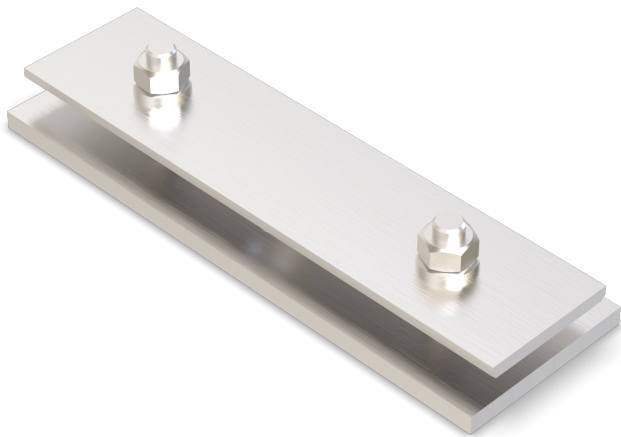
PKW, LKW, Stapler

## FORMSTÜCKE

Eck-Stück, T-Stück, Kreuz-Stück, Endstück

## HINWEISE

Gewindebolzen M12x35 mm mit Scheibe und Mutter, e=150 mm  
 Losflansch nach DIN, l=1500 mm  
 Festflanschstöße sind voll durchzuschweißen und auf der Abdichtungsseite planzuschleifen.

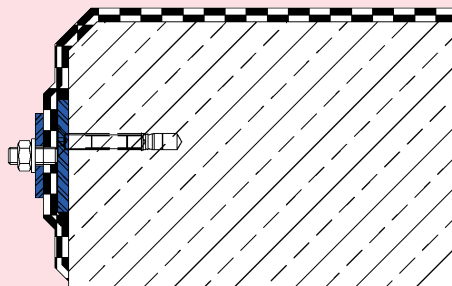


## TECHNISCHE DATEN

Materialstärke Festflansch: 8 mm  
 Materialstärke Losflansch: 6 mm  
 Lieferlänge: 3 mtr

## AUSFÜHRUNGEN

**ARTIKEL-NR.**    **AUSSPARUNG** (BxT)  
 LFK9                    120 x 20 mm



LFK9

Technische Änderungen vorbehalten.