

KDF.. WD

- **Kabeldurchführung**
- **gedämmter Aufbau**
- **mit Los-/Festflansch**

EINSATZBEREICHE

Parkdecks, Parkhäuser, Tiefgaragen, Produktions-/Lagerhallen im Industriebau, Einkaufszentren, Bahnhöfe, Flughäfen, Messe-/Ausstellungshallen

MATERIAL

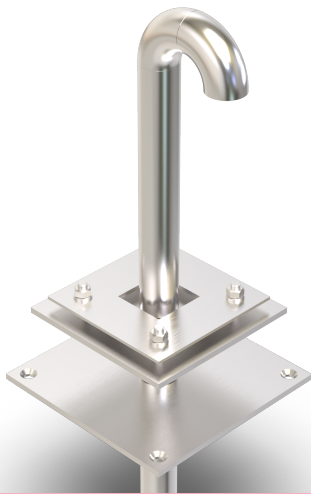
Stahl feuerverzinkt, Edelstahl V2A oder V4A

BELAGSARTEN

Asphalt, Beton, Estrich

HINWEISE

Gewindebolzen M12x35 mm

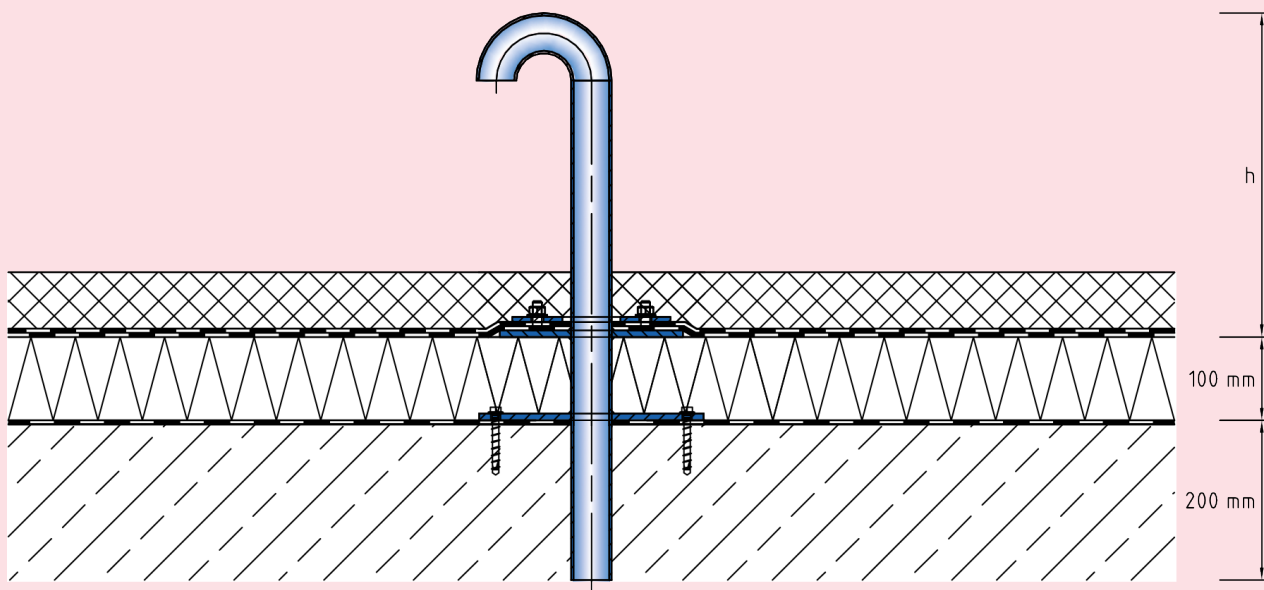


TECHNISCHE DATEN

Materialstärke Festflansch: 8 mm
Materialstärke Losflansch: 6 mm

AUSFÜHRUNGEN

ARTIKEL-NR.	HÖHE (h)	ROHR Ø
KDF34 WD	400 mm	33,7 mm
KDF48 WD	400 mm	48,3 mm



Technische Änderungen vorbehalten.