

## D.S.T.-Fugendübel

- **hoch belastbar**
- **durchgängige Lastenübertragung**

### EIGENSCHAFTEN

Der Fugendübel für Estriche verhindert Verformungen, Höhenversatz und unkontrollierbare Risse bei Schwind- und Dehnungen, auch bei Fließestrichen.

### EINSATZBEREICHE

Wohn-, Büro-, Verwaltungsgebäude

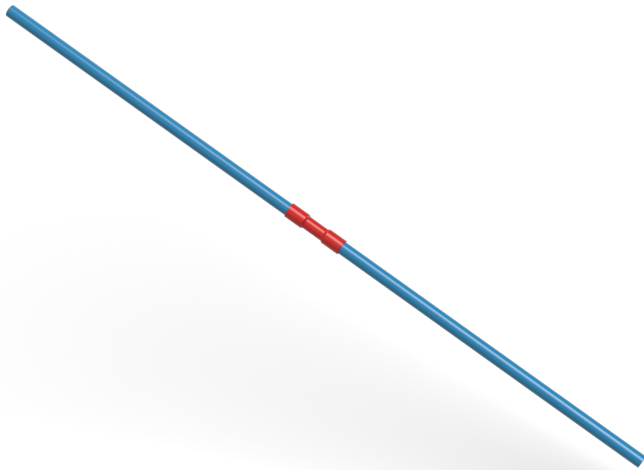
### BELAGSARTEN

Estrich, Estrich mit Oberbelag aus Linoleum, Teppich oder PVC

### HINWEISE

Stahlgüte: St 37

Durch die komplette Kunststoffummantelung wird die Gleitfähigkeit beim Schwinden in beide Richtungen gewährleistet.

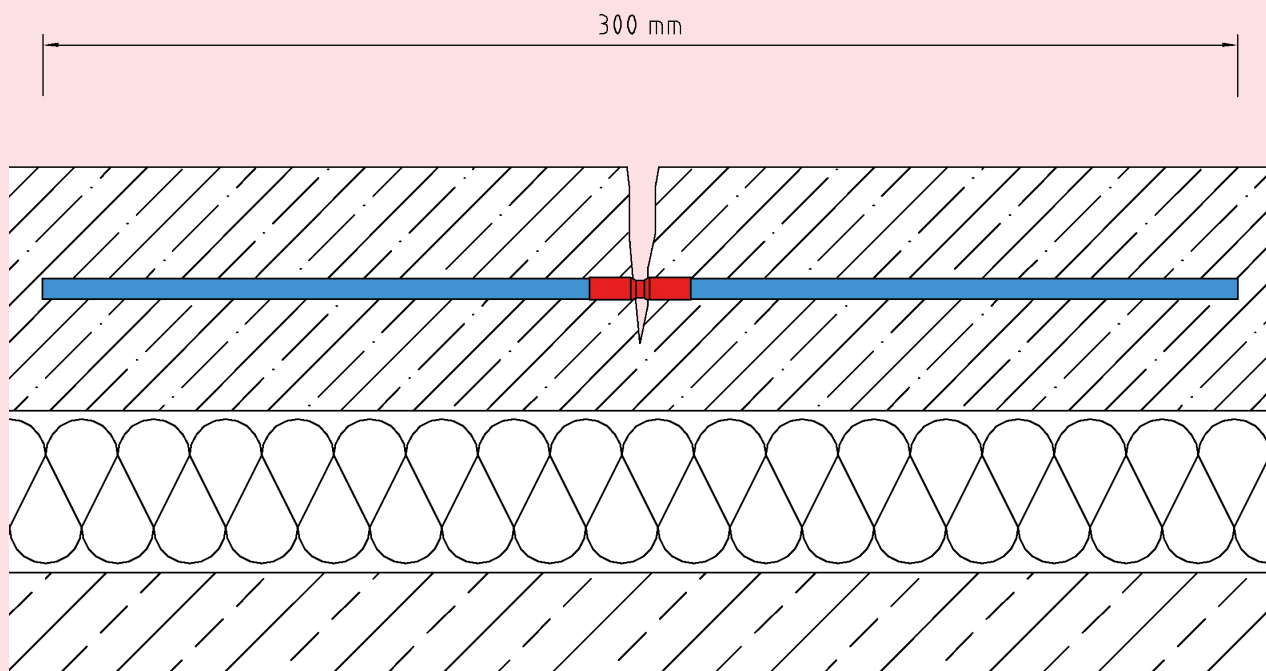


### TECHNISCHE DATEN

Dicke: 4 mm  
Länge: 300 mm

### AUSFÜHRUNGEN

**ARTIKEL-NR.**  
D.S.T.-Fugendübel



Technische Änderungen vorbehalten.

D.S.T.-Fugendübel