

CM-Messpunkt

- flexibel und unzerbrechlich
- optimaler Halt in der Dämmung
- verhindert Beschädigungen an Heizrohren
- CM-Messung nach DIN 4725

EIGENSCHAFTEN

CM-Messpunkt, die ideale und einfachste Möglichkeit eine CM-Messstelle im Estrich einzurichten. Die Geometrie und das sehr flexible Material ermöglichen einen sicheren Halt in der Dämmung ohne auszureißen oder aufzuschwimmen. Der Einbau erfolgt in der Regel zwischen zwei Heizrohren. Somit ist eine Beschädigung der Heizrohre bei der CM-Messung nahezu ausgeschlossen.

EINSATZBEREICHE

Wohn-, Büro-, Verwaltungsgebäude

MATERIAL

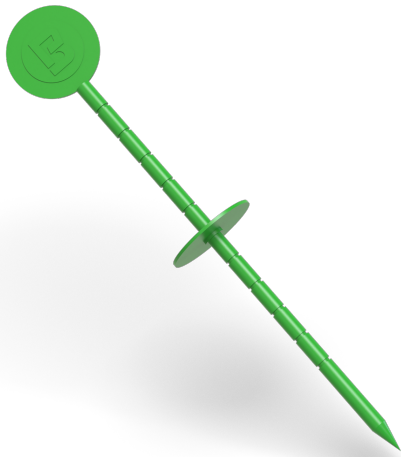
PE (Polyethylen-Kunststoff)

HINWEISE

Verpackungseinheit: 100 Stück

Farbe: signalgrün

Wir empfehlen eine Messstelle je Heizkreis.

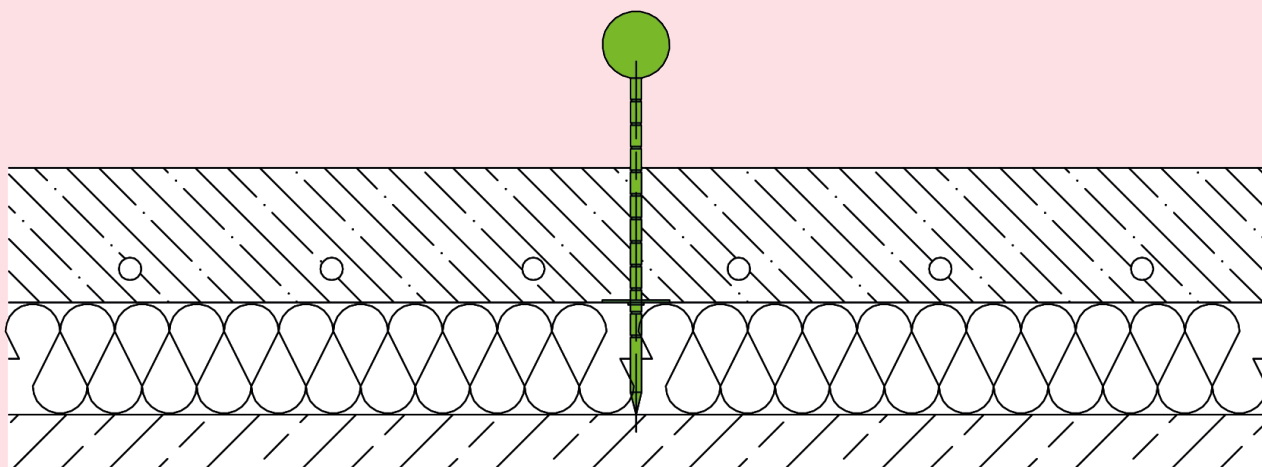


TECHNISCHE DATEN

Dicke: 5 mm
Länge: 180 mm

AUSFÜHRUNGEN

ARTIKEL-NR.
CM-Messpunkt



CM-Messpunkt

Technische Änderungen vorbehalten.