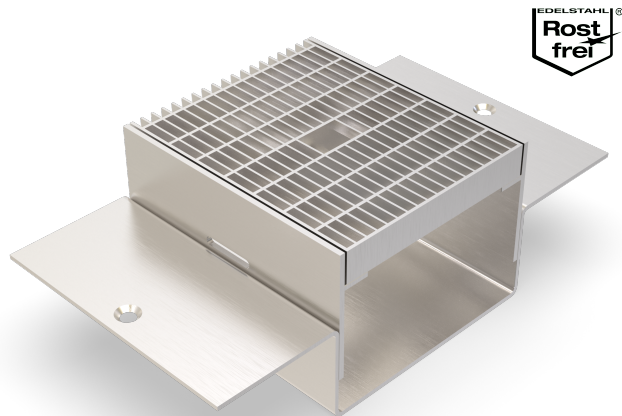




ALR.7.200/..

- **hoch belastbar**
- **mit Klebeflansch**



EIGENSCHAFTEN

schwerlastbeständig, dauerhaft dicht, korrosionsbeständig, hohe Flexibilität (variable Längen, Höhen und Breiten), Entwässerungsschlitze inklusive, Gitterrost mit Maschenweite 30x10 mm (30x30 mm auf Anfrage), Gitterrostarretierung inklusive

EINSATZBEREICHE

Parkdecks, Parkhäuser, Tiefgaragen, Produktions-/Lagerhallen im Industriebau, Einkaufszentren, Bahnhöfe, Flughäfen, Messe-/Ausstellungshallen

MATERIAL

Stahl feuerverzinkt, Edelstahl V2A oder V4A

BELAGSARTEN

Asphalt, Estrich, Bitumenschweißbahn, Flüssigkunststoff

BEFAHRBARKEIT

PKW (LKW auf Anfrage)

FORMSTÜCKE

Eck-Stück, T-Stück, Kreuz-Stück, Rinnen-Endstück (Flansch umlaufend oder Aufkantung), Ablaufstutzen

HINWEISE

Das dichte Verschweißen der einzelnen Rinnenelemente erfolgt im Zuge des Einbaus auf der Baustelle.

Bei Edelstahl sind die allgemeinen Reinigungs- und Pflegehinweise zu beachten (siehe auch Bereich Download).

Einbau durch werkseigene Monteure empfohlen.

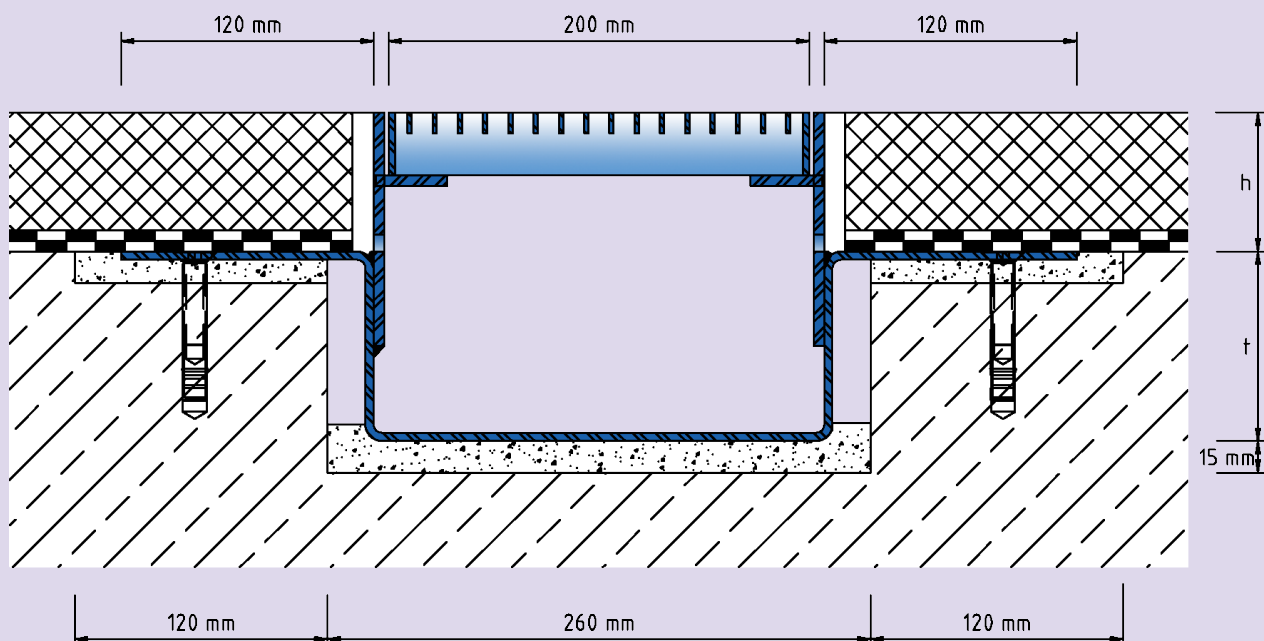
TECHNISCHE DATEN

Materialstärke Klebeflansch:	4 mm
Materialstärke vertikaler Steg:	5 mm
Lieferlänge:	3 mtr
Gitterrostbreite:	200 mm

AUSFÜHRUNGEN

ARTIKEL-NR.	RINNENHÖHE (h)	EINBAUTIEFE (t)
ALR.7.200/51	51 mm	50 - 160 mm
ALR.7.200/66	66 mm	50 - 160 mm
ALR.7.200/86	86 mm	50 - 160 mm

Weitere Höhen auf Anfrage.



Technische Änderungen vorbehalten.