



ALR.6.250/..

- **hoch belastbar**
- **mit Los-/Festflansch**

EIGENSCHAFTEN

schwerlastbeständig, dauerhaft dicht, korrosionsbeständig, hohe Flexibilität (variable Längen, Höhen und Breiten), Entwässerungsschlitze inklusive, Gitterrost mit Maschenweite 30x10 mm (30x30 mm auf Anfrage), Gitterrostarretierung inklusive

EINSATZBEREICHE

Parkdecks, Parkhäuser, Tiefgaragen, Produktions-/Lagerhallen im Industriebau, Einkaufszentren, Bahnhöfe, Flughäfen, Messe-/Ausstellungshallen

MATERIAL

Stahl feuerverzinkt, Edelstahl V2A oder V4A

BELAGSARTEN

Asphalt, Estrich, Bitumenschweißbahn

BEFAHRBARKEIT

PKW (LKW auf Anfrage)

FORMSTÜCKE

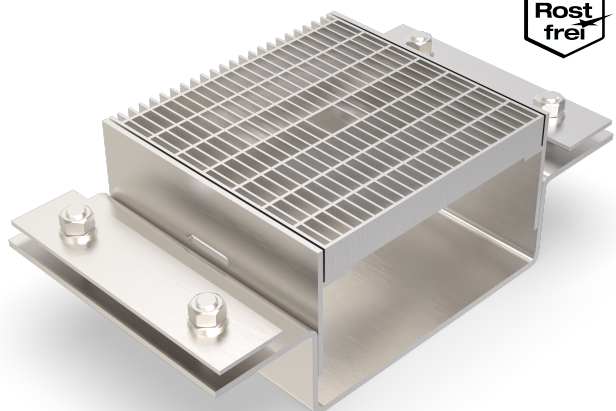
Eck-Stück, T-Stück, Kreuz-Stück, Rinnen-Endstück (Flansch umlaufend oder Aufkantung), Ablaufstutzen

HINWEISE

Das dichte Verschweißen der einzelnen Rinnenelemente erfolgt im Zuge des Einbaus auf der Baustelle.

Bei Edelstahl sind die allgemeinen Reinigungs- und Pflegehinweise zu beachten (siehe auch Bereich Download).

Einbau durch werkseigene Monteure empfohlen.



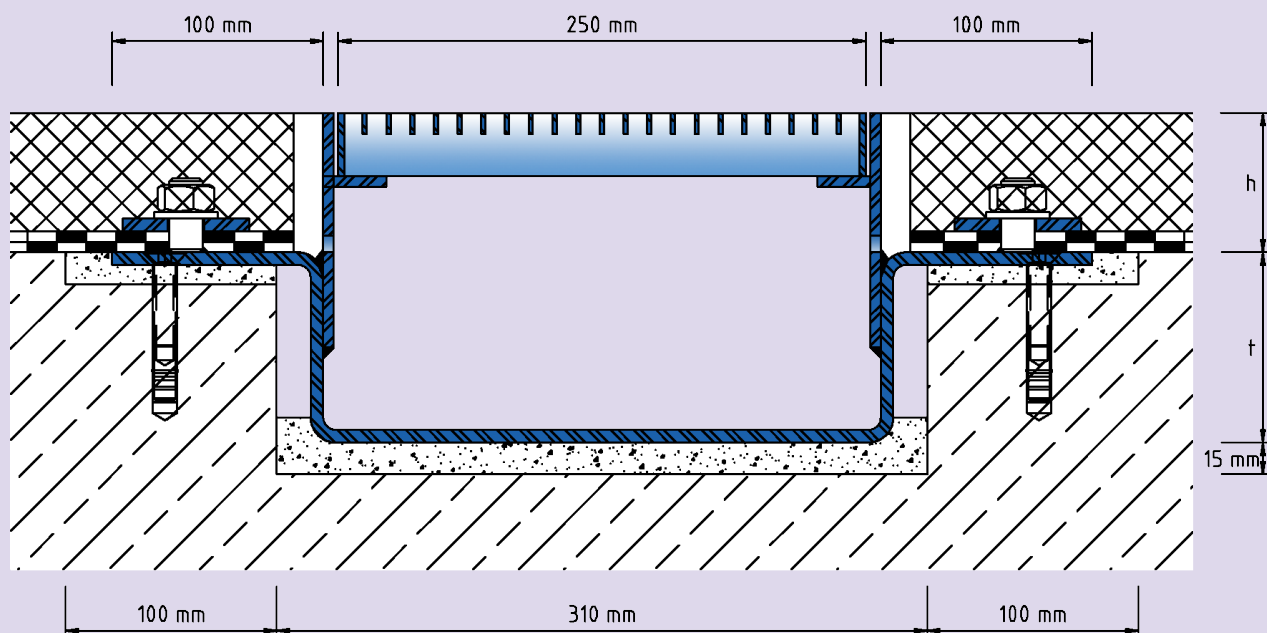
TECHNISCHE DATEN

Materialstärke Festflansch:	6 mm
Materialstärke vertikaler Steg:	5 mm
Lieferlänge:	3 mtr
Gitterrostbreite:	250 mm

AUSFÜHRUNGEN

ARTIKEL-NR.	RINNENHÖHE (h)	EINBAUTIEFE (t)
ALR.6.250/51	51 mm	50 - 200 mm
ALR.6.250/66	66 mm	50 - 200 mm
ALR.6.250/86	86 mm	50 - 200 mm

Weitere Höhen auf Anfrage.



ALR.6.250

Technische Änderungen vorbehalten.