

# ALR.5.150/..

- **PKW-befahrbar**
- **geringe Einbauhöhe**

## EIGENSCHAFTEN

dauerhaft dicht, korrosionsbeständig, hohe Flexibilität (variable Längen, Höhen und Breiten), Gitterrost mit Maschenweite 30x10 mm (30x30 mm auf Anfrage), Gitterrostarretierung inklusive

## EINSATZBEREICHE

Parkdecks, Parkhäuser, Tiefgaragen, Produktions-/Lagerhallen im Industriebau, Einkaufszentren, Bahnhöfe, Flughäfen, Messe-/Ausstellungshallen

## MATERIAL

Edelstahl V2A oder V4A

## BELAGSARTEN

Beschichtung, Estrich, Industriebeläge

## BEFAHRBARKEIT

PKW

## FORMSTÜCKE

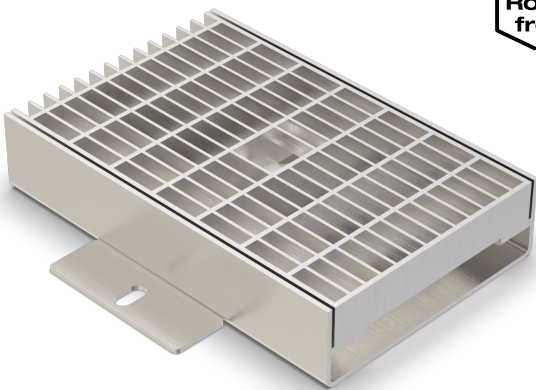
Eck-Stück, T-Stück, Kreuz-Stück, Rinnen-Endstück (stirnseitig eingeschweißtes Endblech), Ablaufstutzen

## HINWEISE

Das dichte Verschweißen der einzelnen Rinnenelemente erfolgt im Zuge des Einbaus auf der Baustelle.

Bei Edelstahl sind die allgemeinen Reinigungs- und Pflegehinweise zu beachten (siehe auch Bereich Download).

Einbau durch werkseigene Monteure empfohlen.



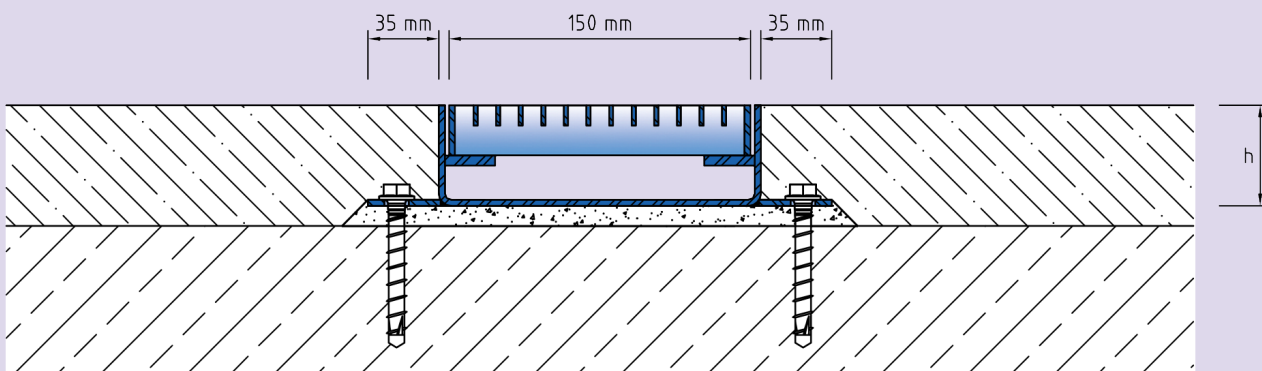
## TECHNISCHE DATEN

Materialstärke: 3 mm  
 Lieferlänge: 3 mtr  
 Gitterrostbreite: 150 mm

## AUSFÜHRUNGEN

ARTIKEL-NR.	RINNENHÖHE (h)	AUSSPARUNG (BxT)
ALR.5.150/50	50 mm	270 x 60 mm
ALR.5.150/60	60 mm	270 x 70 mm
ALR.5.150/80	80 mm	270 x 95 mm
ALR.5.150/100	100 mm	270 x 115 mm

Weitere Höhen auf Anfrage.



ALR.5.150

Technische Änderungen vorbehalten.