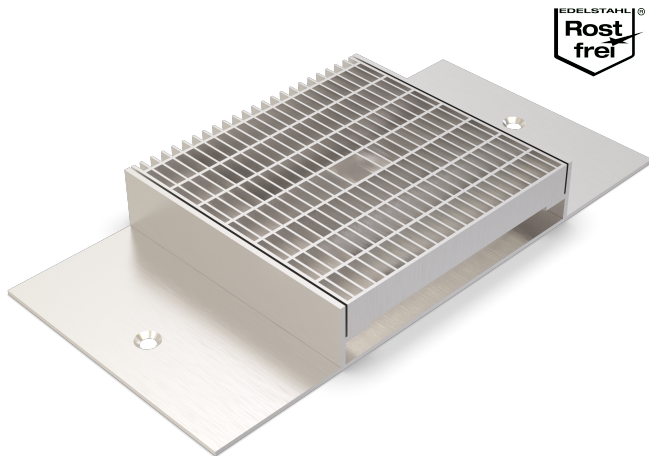


# ALR.2.250/..

- für alle Belagsarten
- hoch belastbar
- mit Klebeflansch



## EIGENSCHAFTEN

schwerlastbeständig, dauerhaft dicht, korrosionsbeständig, hohe Flexibilität (variable Längen, Höhen und Breiten), Gitterrost mit Maschenweite 30x10 mm (30x30 mm auf Anfrage), Gitterrostarretierung inklusive

## EINSATZBEREICHE

Parkdecks, Parkhäuser, Tiefgaragen, Produktions-/Lagerhallen im Industriebau, Einkaufszentren, Bahnhöfe, Flughäfen, Messe-/Ausstellungshallen

## MATERIAL

Stahl feuerverzinkt, Edelstahl V2A oder V4A

## BELAGSARTEN

Asphalt, Beton, Estrich

## BEFAHRBARKEIT

PKW (LKW auf Anfrage)

## FORMSTÜCKE

Für diese Rinne sind sämtliche Zubehör- und Formteile erhältlich., Eck-Stück, T-Stück, Kreuz-Stück, Rinnen-Endstück (Flansch umlaufend oder Aufkantung), Ablaufstutzen

## HINWEISE

Das dichte Verschweißen der einzelnen Rinnenelemente erfolgt im Zuge des Einbaus auf der Baustelle.

Entwässerungsschlitze optional möglich (auf Anfrage).

Bei Edelstahl sind die allgemeinen Reinigungs- und Pflegehinweise zu beachten (siehe auch Bereich Download).

Einbau durch werkseigene Monteure empfohlen.

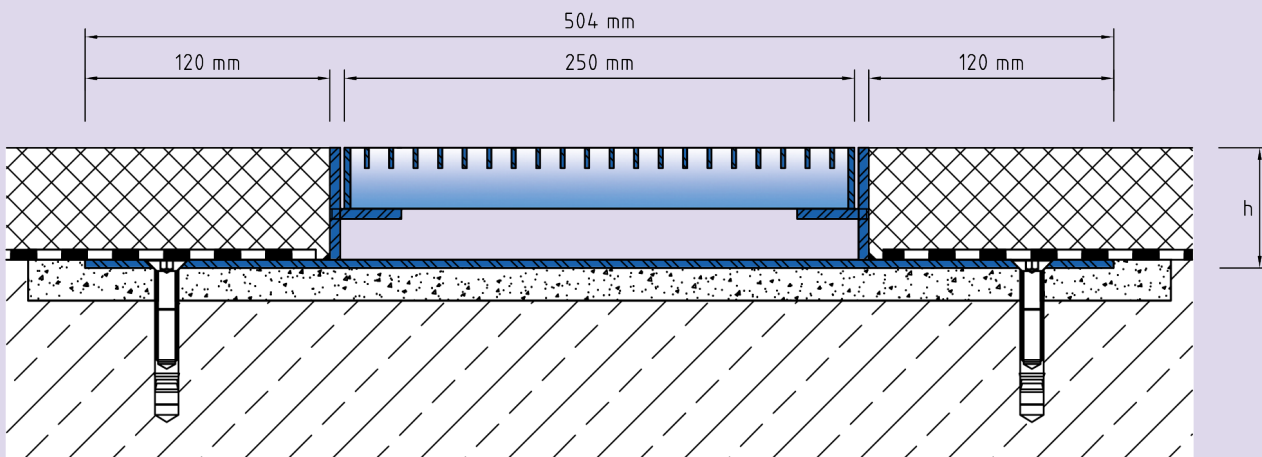
## TECHNISCHE DATEN

Materialstärke Klebeflansch:	4 mm
Materialstärke vertikaler Steg:	5 mm
Lieferlänge:	3 mtr
Gitterrostbreite:	250 mm

## AUSFÜHRUNGEN

ARTIKEL-NR.	RINNENHÖHE (h)	AUSSPARUNG (BxT)
ALR.2.250/59	59 mm	560 x 20 mm
ALR.2.250/79	79 mm	560 x 20 mm

Weitere Höhen auf Anfrage.



ALR.2.250

Technische Änderungen vorbehalten.