

# ALR.1.150/..

- hoch belastbar
- mit Los-/Festflansch

## EIGENSCHAFTEN

schwerlastbeständig, dauerhaft dicht, korrosionsbeständig, hohe Flexibilität (variable Längen, Höhen und Breiten), Gitterrost mit Maschenweite 30x10 mm (30x30 mm auf Anfrage), Gitterrostarretierung inklusive

## EINSATZBEREICHE

Parkdecks, Parkhäuser, Tiefgaragen, Produktions-/Lagerhallen im Industriebau, Einkaufszentren, Bahnhöfe, Flughäfen, Messe-/Ausstellungshallen

## MATERIAL

Stahl feuerverzinkt, Edelstahl V2A oder V4A

## BELAGSARTEN

Asphalt, Estrich

## BEFAHRBARKEIT

PKW (LKW auf Anfrage)

## FORMSTÜCKE

Eck-Stück, T-Stück, Kreuz-Stück, Rinnen-Endstück (Flansch umlaufend oder Aufkantung), Ablaufstutzen

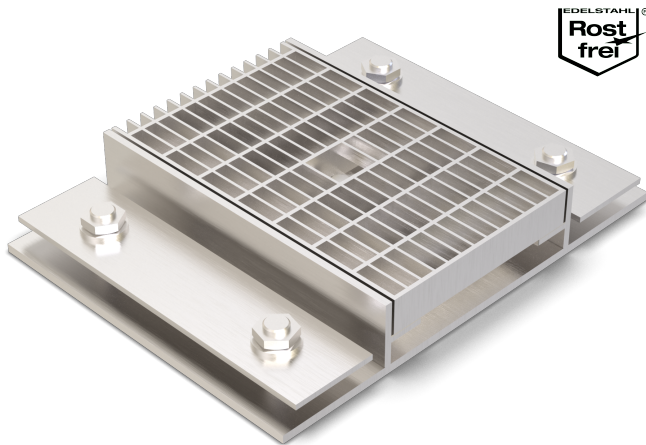
## HINWEISE

Das dichte Verschweißen der einzelnen Rinnenelemente erfolgt im Zuge des Einbaus auf der Baustelle.

Entwässerungsschlitze optional möglich (auf Anfrage).

Bei Edelstahl sind die allgemeinen Reinigungs- und Pflegehinweise zu beachten (siehe auch Bereich Download).

Einbau durch werkseigene Monteure empfohlen.



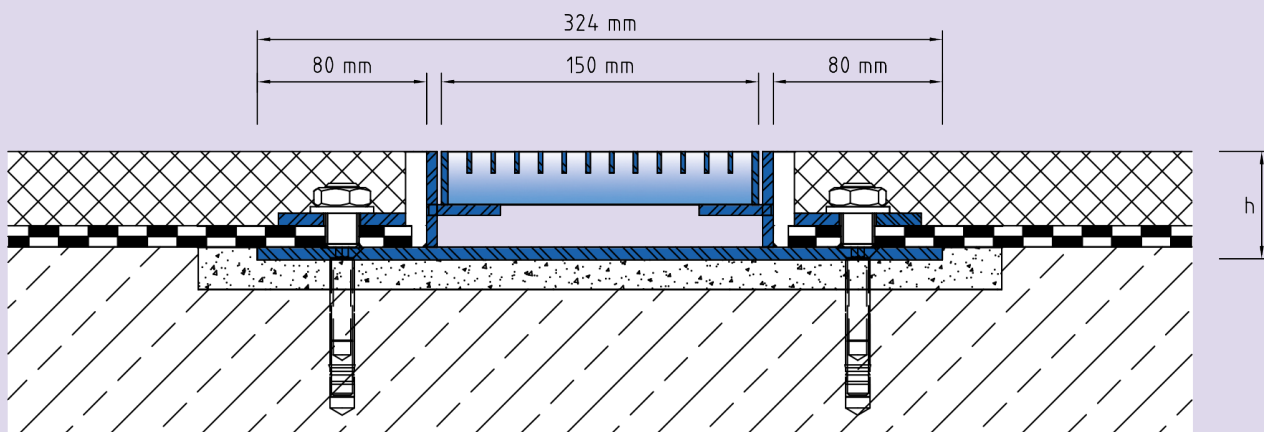
## TECHNISCHE DATEN

Materialstärke Festflansch:	6 mm
Materialstärke vertikaler Steg:	5 mm
Lieferlänge:	3 mtr
Gitterrostbreite:	150 mm

## AUSFÜHRUNGEN

ARTIKEL-NR.	RINNENHÖHE (h)	AUSSPARUNG (BxT)
ALR.1.150/51	51 mm	380 x 20 mm
ALR.1.150/61	61 mm	380 x 20 mm
ALR.1.150/81	81 mm	380 x 20 mm

Weitere Höhen auf Anfrage.



ALR.1.150

Technische Änderungen vorbehalten.