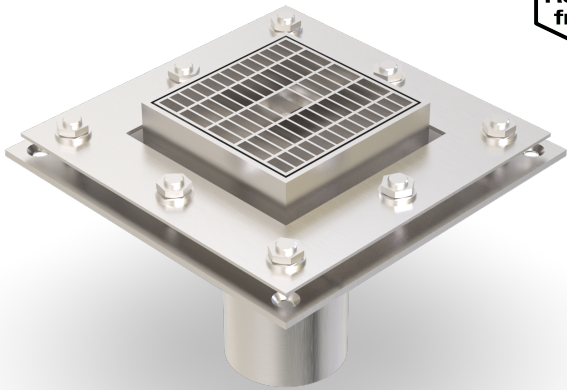


# ALK.1.150/..

- hoch belastbar
- mit Los-/Festflansch



## EIGENSCHAFTEN

schwerlastbeständig, dauerhaft dicht, korrosionsbeständig, hohe Flexibilität (variable Höhen und Breiten), Gitterrost mit Maschenweite 30x10 mm (30x30 mm auf Anfrage), Gitterrostarretierung inklusive, Ablaufstutzen

## EINSATZBEREICHE

Parkdecks, Parkhäuser, Tiefgaragen, Produktions-/Lagerhallen im Industriebau, Einkaufszentren, Bahnhöfe, Flughäfen, Messe-/Ausstellungshallen

## MATERIAL

Stahl feuerverzinkt, Edelstahl V2A oder V4A

## BELAGSARTEN

Asphalt, Estrich

## BEFAHRBARKEIT

PKW (LKW auf Anfrage)

## HINWEISE

Entwässerungsschlitz optional möglich (auf Anfrage).

Bei Edelstahl sind die allgemeinen Reinigungs- und Pflegehinweise zu beachten (siehe auch Bereich Download).

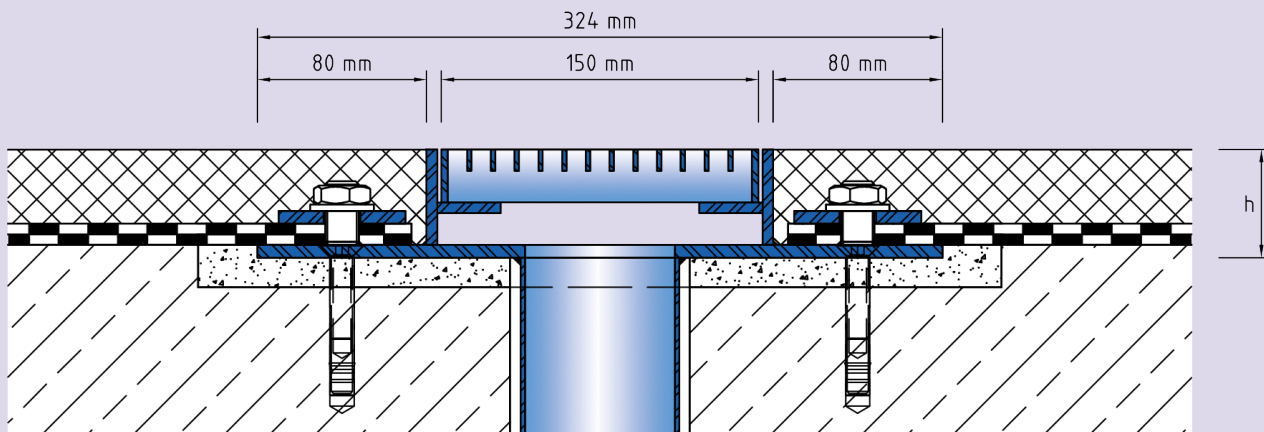
## TECHNISCHE DATEN

Materialstärke Festflansch: 6 mm  
 Materialstärke vertikaler Steg: 5 mm  
 Gitterrostbreite: 150 mm

## AUSFÜHRUNGEN

ARTIKEL-NR.	RINNENHÖHE (h)	AUSSPARUNG (BxT)
ALK.1.150/51	51 mm	350 x 20 mm
ALK.1.150/61	61 mm	350 x 20 mm
ALK.1.150/81	81 mm	350 x 20 mm

Weitere Höhen auf Anfrage.



ALK.1.150

Technische Änderungen vorbehalten.