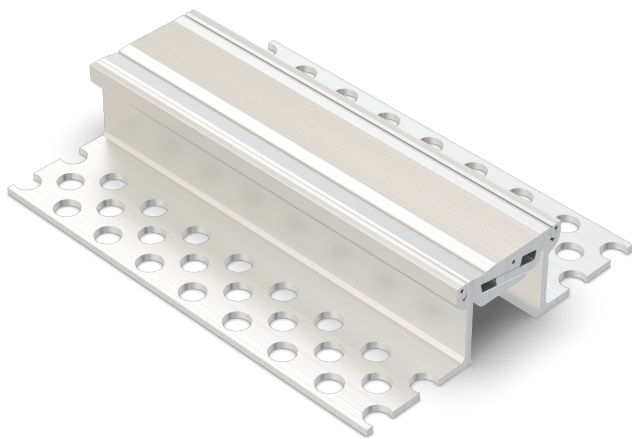




AL.5.70/..

- für mittlere Lasten
- dreidimensionale Bewegungsaufnahme
- rutschhemmende Oberfläche
- stabile Vollaluminiumkonstruktion



EIGENSCHAFTEN

schwerlastbeständig, staplerüberfahrbar, gelochte Auflageschenkel gewährleisten beste Verbindung zum Untergrund/Belag

EINSATZBEREICHE

Produktions-/Lagerhallen im Industriebau, Einkaufszentren, Bahnhöfe, Flughäfen, Messe-/Ausstellungshallen

MATERIAL

Aluminium

BELAGSARTEN

Beschichtung, Beton, Estrich, Industriebeläge, Naturstein, Fliesen

BEFAHRBARKEIT

Flurförderfahrzeuge (Stapler, Hubwagen etc.), PKW, LKW

FORMSTÜCKE

Eck-Stück, T-Stück, Kreuz-Stück, Profilwechsel Boden-Wand

HINWEISE

Abhängig vom Bodenbelag empfehlen wir zwischen Fugenprofil und Belag eine Vergussfuge anzubringen, damit der bauphysikalisch bedingte Haarriss vermieden wird.

Ab Profilhöhe 200 mm wird das Fugenprofil seitlich mit Knotenblechen versteift.

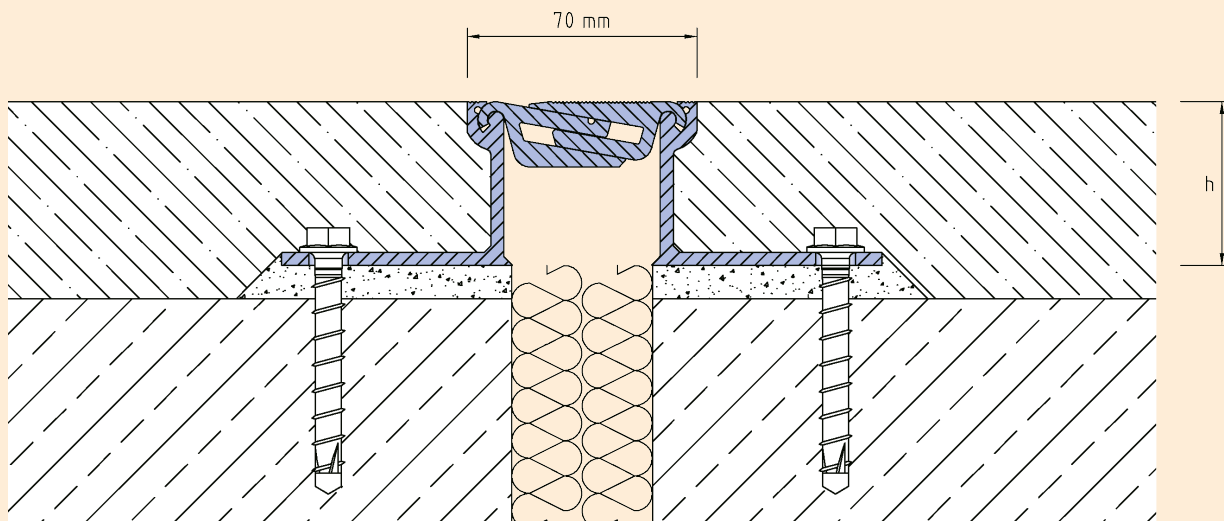
TECHNISCHE DATEN

Fugenspiel waagrecht:	20 mm (± 10 mm)
Fugenspiel senkrecht:	10 mm (± 5 mm)
Sichtbreite:	70 mm
Fugenbreite maximal:	50 mm
Belastung:	Radlast 1500 kg bei $\varnothing 150$ mm, B = 100 mm
Belastung LKW:	600 kN (DIN 1072)
Belastung Stapler:	100 kN (DIN 1055-3)
Lieferlänge:	3 mtr

AUSFÜHRUNGEN

ARTIKEL-NR.	PROFILHÖHE (h)	AUSSPARUNG (BxT)
AL.5.70/25	25 mm	230 x 35 mm
AL.5.70/37	37 mm	230 x 47 mm
AL.5.70/50	50 mm	230 x 60 mm
AL.5.70/65	65 mm	230 x 75 mm
AL.5.70/80	80 mm	230 x 90 mm
AL.5.70/100	100 mm	260 x 110 mm
AL.5.70/120	120 mm	260 x 130 mm

Weitere Höhen auf Anfrage.



AL.5.70

Technische Änderungen vorbehalten.