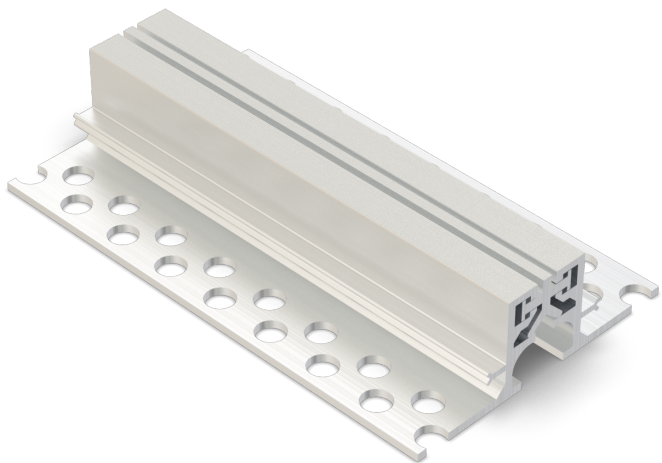




AL.5.45/..

- für mittlere Lasten
- dreidimensionale Bewegungsaufnahme
- rutschhemmende Oberfläche
- stabile Vollaluminiumkonstruktion



EIGENSCHAFTEN

schwerlastbeständig, staplerüberfahrbar, gelochte Auflageschenkel gewährleisten beste Verbindung zum Untergrund/Belag

EINSATZBEREICHE

Produktions-/Lagerhallen im Industriebau, Einkaufszentren, Bahnhöfe, Flughäfen, Messe-/Ausstellungshallen

MATERIAL

Aluminium

BELAGSARTEN

Beschichtung, Beton, Estrich, Industriebeläge, Naturstein, Fliesen

BEFAHRBARKEIT

Flurförderfahrzeuge (Stapler, Hubwagen etc.), PKW, LKW

FORMSTÜCKE

Eck-Stück, T-Stück, Kreuz-Stück

HINWEISE

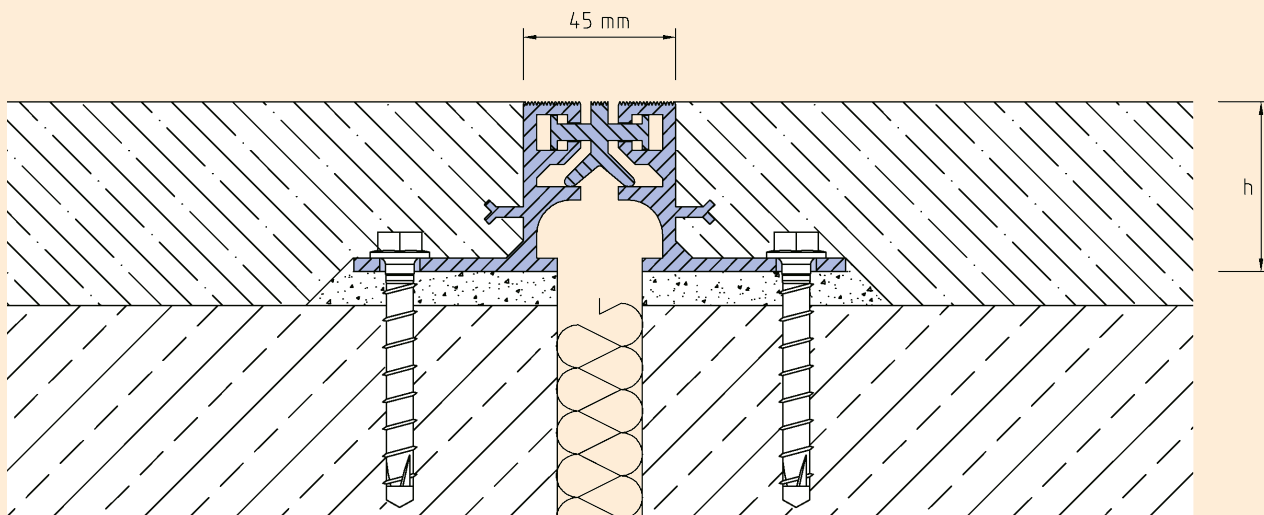
Abhängig vom Bodenbelag empfehlen wir zwischen Fugenprofil und Belag eine Vergussfuge anzubringen, damit der bauphysikalisch bedingte Haarriss vermieden wird.

TECHNISCHE DATEN

Fugenspiel waagrecht:	10 mm (± 5 mm)
Fugenspiel senkrecht:	6 mm (± 3 mm)
Sichtbreite:	45 mm
Fugenbreite maximal:	35 mm
Belastung:	Radlast 1500 kg bei \varnothing 150 mm, B = 100 mm
Belastung LKW:	600 kN (DIN 1072)
Belastung Stapler:	100 kN (DIN 1055-3)
Lieferlänge:	3 mtr

AUSFÜHRUNGEN

ARTIKEL-NR.	PROFILHÖHE (h)	AUSSPARUNG (BxT)
AL.5.45/35	35 mm	200 x 45 mm
AL.5.45/50	50 mm	200 x 60 mm



AL.5.45

Technische Änderungen vorbehalten.