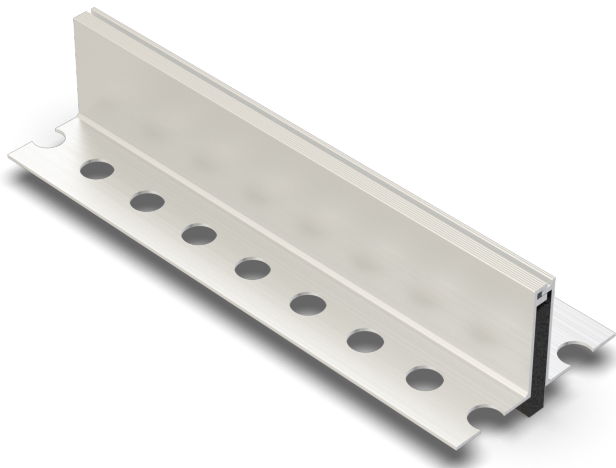




## AL.5.11/..

- für mittlere Lasten
- geringe Sichtbreite
- rutschhemmende Oberfläche
- stabile Vollaluminiumkonstruktion



### EIGENSCHAFTEN

schwerlastbeständig, staplerüberfahrbar, gelochte Auflageschenkel gewährleisten beste Verbindung zum Untergrund/Belag

### EINSATZBEREICHE

Produktions-/Lagerhallen im Industriebau, Einkaufszentren, Bahnhöfe, Flughäfen, Messe-/Ausstellungshallen

### MATERIAL

Aluminium, K/VA-Schaumstoff im Mittelteil

### BELAGSARTEN

Beschichtung, Beton, Estrich, Industriebeläge, Naturstein, Fliesen

### BEFAHRBARKEIT

Flurförderfahrzeuge (Stapler, Hubwagen etc.), PKW, LKW

### FORMSTÜCKE

Eck-Stück, T-Stück, Kreuz-Stück

### HINWEISE

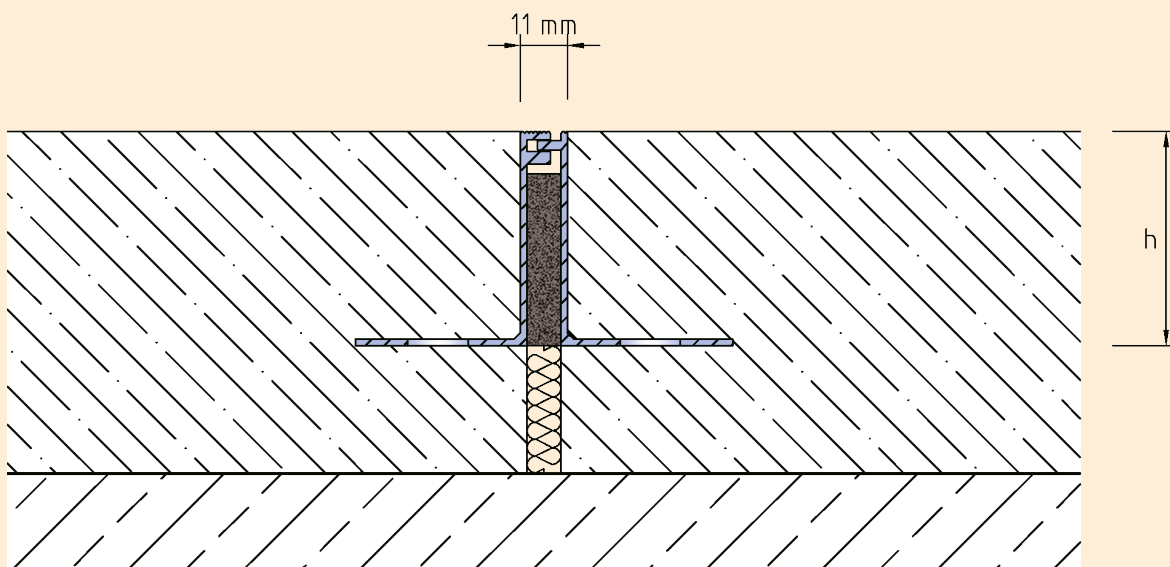
Abhängig vom Bodenbelag empfehlen wir zwischen Fugenprofil und Belag eine Vergussfuge anzubringen, damit der bauphysikalisch bedingte Haarriss vermieden wird.

### TECHNISCHE DATEN

Fugenspiel waagrecht:	4 mm ( $\pm 2$ mm)
Sichtbreite:	11 mm
Fugenbreite maximal:	8 mm
Belastung:	Radlast 1500 kg bei $\varnothing$ 150 mm, B = 100 mm
Belastung LKW:	600 kN (DIN 1072)
Belastung Stapler:	100 kN (DIN 1055-3)
Lieferlänge:	3 mtr

### AUSFÜHRUNGEN

ARTIKEL-NR.	PROFILHÖHE (h)
AL.5.11/25	25 mm
AL.5.11/35	35 mm
AL.5.11/50	50 mm



# AL.5.11

Technische Änderungen vorbehalten.