



## AL.2.35/.. G

- **auswechselbare Dehneinlage**
- **hygienefreundliche, glatte Dehneinlage**
- **PVC-frei**

### EIGENSCHAFTEN

Dehneinlage jederzeit auswechselbar, abriebfest, witterungsbeständig, temperaturbeständig (-40°C bis +120°C), gelochte Auflageschenkel gewährleisten beste Verbindung zum Untergrund/Belag

### EINSATZBEREICHE

Wohn-, Büro-, Verwaltungsgebäude, Krankenhäuser, Reinräume

### MATERIAL

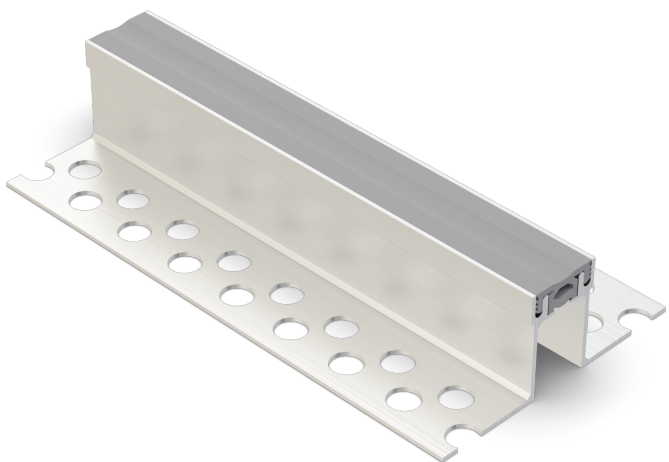
Aluminium, Dehneinlage EPDM

### BELAGSARTEN

Estrich, Naturstein, Fliesen

### FORMSTÜCKE

Eck-Stück, T-Stück, Kreuz-Stück

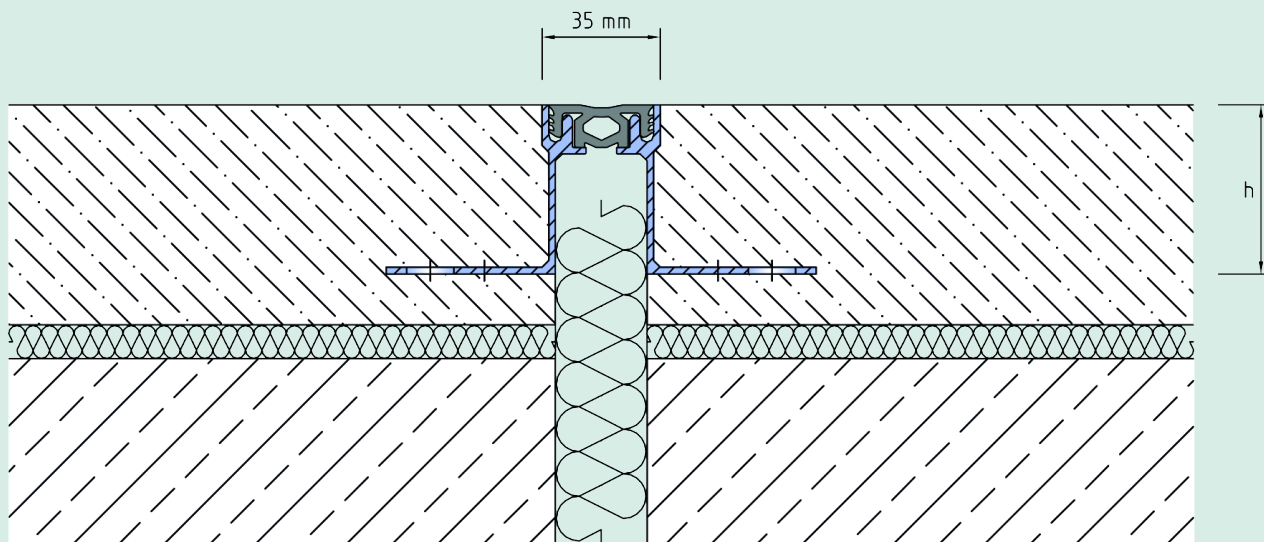


### TECHNISCHE DATEN

|                        |   |
|------------------------|---|
| Fugenspiel waagrecht:  | 6 mm (±3 mm)                            |
| Fugenspiel senkrecht:  | 6 mm (±3 mm)                            |
| Sichtbreite:           | 35 mm                                   |
| Fugenbreite maximal:   | 30 mm                                   |
| Belastung:             | Radlast 500 kg bei Ø 150 mm, B = 100 mm |
| Lieferlänge:           | 3 mtr                                   |
| Farbe der Dehneinlage: | grau                                    |

### AUSFÜHRUNGEN

| ARTIKEL-NR.  | PROFILHÖHE (h) |
|--------------|----------------|
| AL.2.35/20 G | 20 mm          |
| AL.2.35/35 G | 35 mm          |
| AL.2.35/50 G | 50 mm          |



# AL.2.35

Technische Änderungen vorbehalten.