



## AL.2.35/..

- **auswechselbare Dehneinlage**
- **PVC-frei**

### EIGENSCHAFTEN

Dehneinlage jederzeit auswechselbar, abriebfest, witterungsbeständig, temperaturbeständig (-40°C bis +120°C), gelochte Auflageschenkel gewährleisten beste Verbindung zum Untergrund/Belag

### EINSATZBEREICHE

Wohn-, Büro-, Verwaltungsgebäude

### MATERIAL

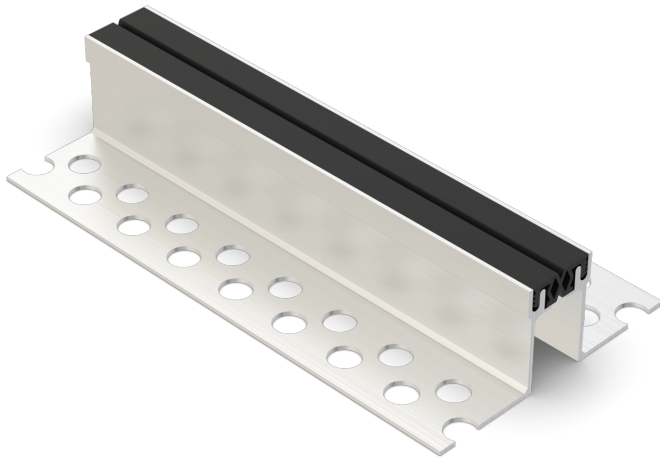
Aluminium, Dehneinlage EPDM

### BELAGSARTEN

Estrich, Naturstein, Fliesen

### FORMSTÜCKE

Eck-Stück, T-Stück, Kreuz-Stück

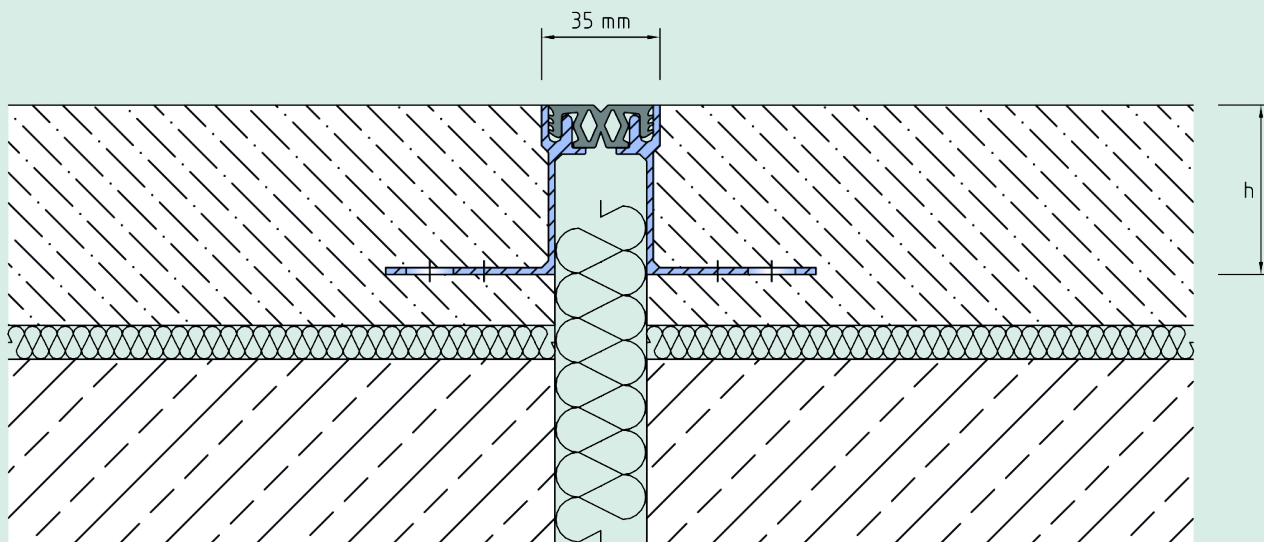


### TECHNISCHE DATEN

Fugenspiel waagrecht:	10 mm ( $\pm 5$ mm)
Fugenspiel senkrecht:	8 mm ( $\pm 4$ mm)
Sichtbreite:	35 mm
Fugenbreite maximal:	30 mm
Belastung:	Radlast 500 kg bei $\varnothing$ 150 mm, B = 100 mm
Lieferlänge:	3 mtr
Farbe der Dehneinlage:	schwarz oder grau

### AUSFÜHRUNGEN

ARTIKEL-NR.	PROFILHÖHE (h)
AL.2.35/20	20 mm
AL.2.35/35	35 mm
AL.2.35/50	50 mm



# AL.2.35

Technische Änderungen vorbehalten.