



AL.1.88/..

- **auswechselbare Dehneinlage**
- **PVC-frei**
- **stabile Aluminiumträger**

EIGENSCHAFTEN

Dehneinlage jederzeit auswechselbar, abriebfest, witterungsbeständig, temperaturbeständig (-40°C bis +120°C), gelochte Auflageschenkel gewährleisten beste Verbindung zum Untergrund/Belag

EINSATZBEREICHE

Wohn-, Büro-, Verwaltungsgebäude

MATERIAL

Aluminium, Dehneinlage EPDM

BELAGSARTEN

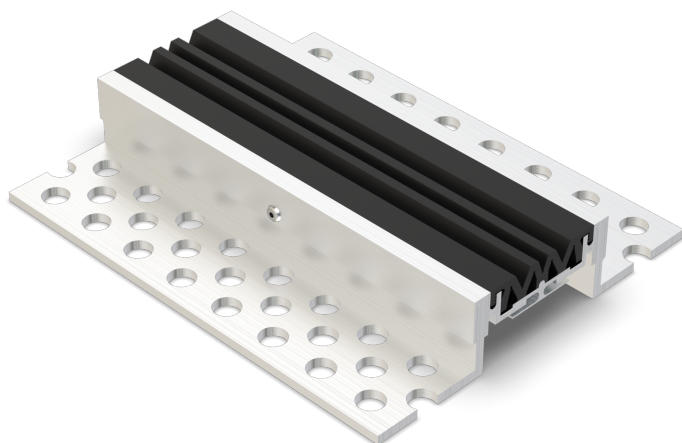
Estrich, Naturstein, Fliesen

FORMSTÜCKE

Eck-Stück, T-Stück, Kreuz-Stück

HINWEISE

Bei Gussasphalt fordern Sie bitte technische Beratung an.



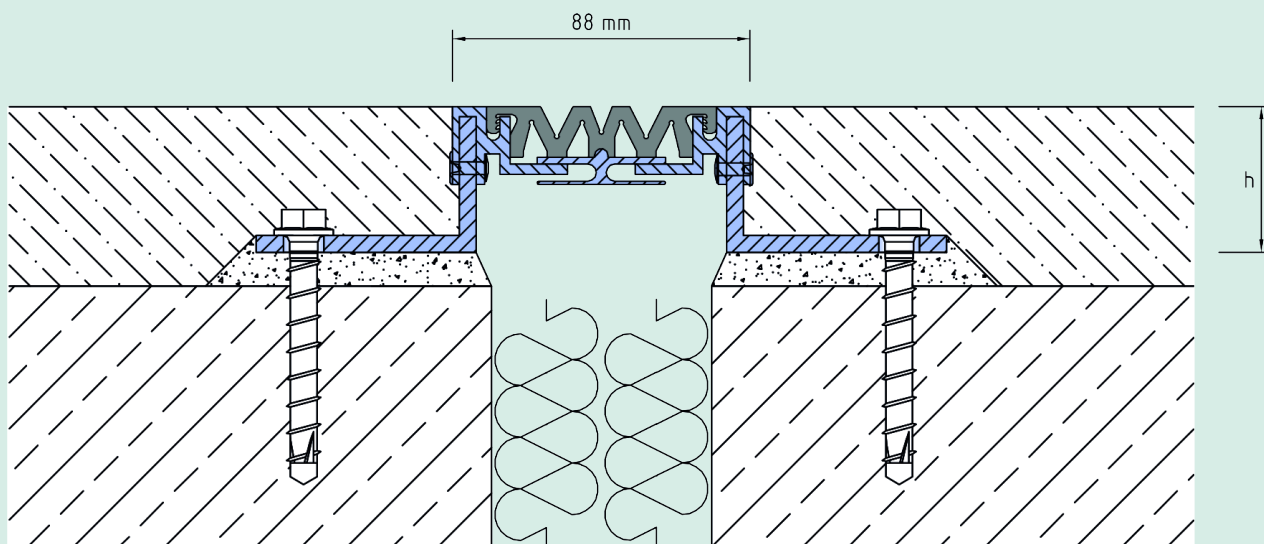
TECHNISCHE DATEN

Fugenspiel waagrecht:	26 mm (±13 mm)
Fugenspiel senkrecht:	16 mm (±8 mm)
Sichtbreite:	88 mm
Fugenbreite maximal:	65 mm
Belastung:	Radlast 700 kg bei Ø 150 mm, B = 100 mm
Lieferlänge:	3 mtr
Farbe der Dehneinlage:	schwarz oder grau

AUSFÜHRUNGEN

ARTIKEL-NR.	PROFILHÖHE (h)	AUSSPARUNG (BxT)
AL.1.88/33	33 mm	260 x 43 mm
AL.1.88/43	43 mm	260 x 53 mm
AL.1.88/63	63 mm	260 x 73 mm
AL.1.88/83	83 mm	260 x 93 mm
AL.1.88/103	103 mm	260 x 113 mm

Weitere Höhen auf Anfrage.



AL.1.88

Technische Änderungen vorbehalten.