



AL.1.54/..

- **auswechselbare Dehneinlage**
- **PVC-frei**
- **stabile Aluminiumträger**

EIGENSCHAFTEN

Dehneinlage jederzeit auswechselbar, abriebfest, witterungsbeständig, temperaturbeständig (-40°C bis +120°C), gelochte Auflageschenkel gewährleisten beste Verbindung zum Untergrund/Belag

EINSATZBEREICHE

Wohn-, Büro-, Verwaltungsgebäude

MATERIAL

Aluminium, Dehneinlage EPDM

BELAGSARTEN

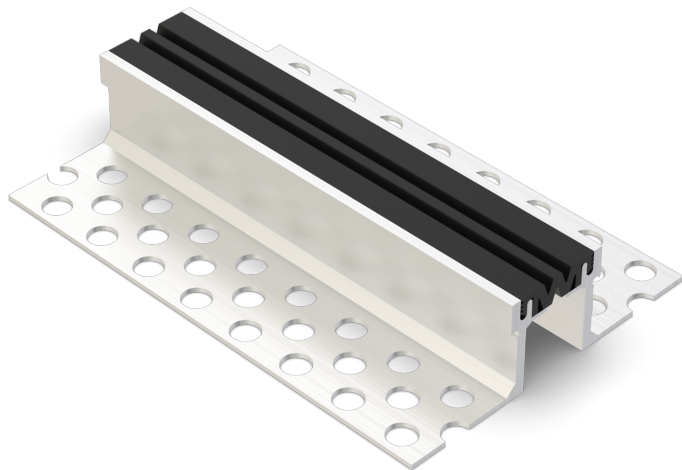
Beschichtung, Estrich, Naturstein, Fliesen

FORMSTÜCKE

Eck-Stück, T-Stück, Kreuz-Stück, Profilwechsel Boden-Wand

HINWEISE

Bei Gussasphalt fordern Sie bitte technische Beratung an.



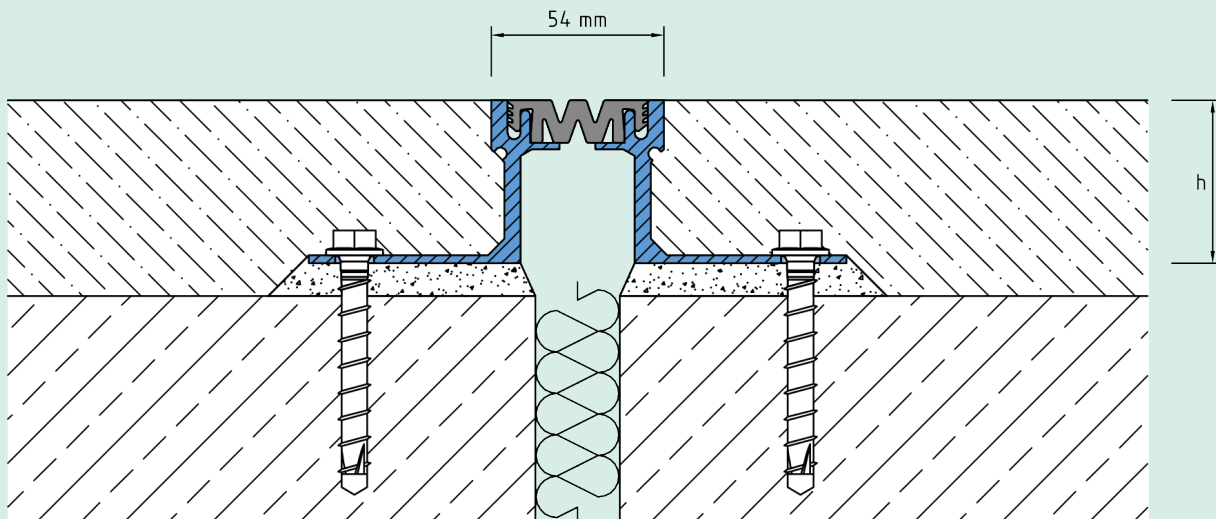
TECHNISCHE DATEN

Fugenspiel waagrecht:	16 mm (±8 mm)
Fugenspiel senkrecht:	12 mm (±6 mm)
Sichtbreite:	54 mm
Fugenbreite maximal:	40 mm
Belastung:	Radlast 700 kg bei Ø 150 mm, B = 100 mm
Lieferlänge:	3 mtr
Farbe der Dehneinlage:	schwarz

AUSFÜHRUNGEN

ARTIKEL-NR.	PROFILHÖHE (h)	AUSSPARUNG (BxT)
AL.1.54/20	20 mm	210 x 30 mm
AL.1.54/33	33 mm	210 x 43 mm
AL.1.54/50	50 mm	210 x 60 mm
AL.1.54/63	63 mm	210 x 73 mm
AL.1.54/83	83 mm	210 x 93 mm
AL.1.54/103	103 mm	210 x 113 mm
AL.1.54/123	123 mm	210 x 133 mm

Weitere Höhen auf Anfrage.



AL.1.54

Technische Änderungen vorbehalten.