



## AL.12.16/..

- hoher Kantenschutz
- optisch ansprechend

### EIGENSCHAFTEN

gelochte Auflageschenkel gewährleisten beste Verbindung zum Untergrund/Belag

### EINSATZBEREICHE

Einkaufszentren, Bahnhöfe, Flughäfen, Wohn-, Büro-, Verwaltungsgebäude

### MATERIAL

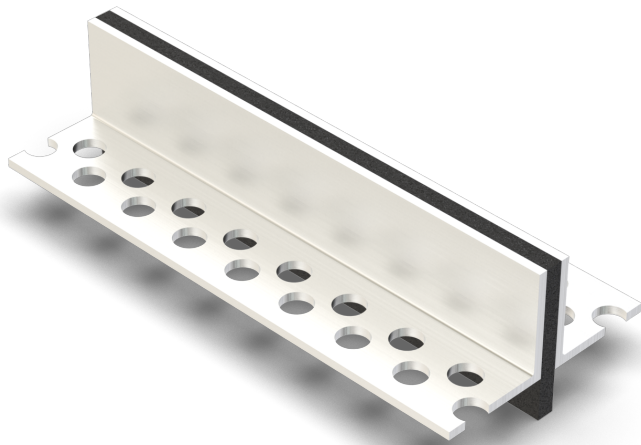
Aluminium, K/VA-Schaumstoff im Mittelteil

### BELAGSARTEN

Estrich, Naturstein, Fliesen

### FORMSTÜCKE

Eck-Stück, T-Stück, Kreuz-Stück



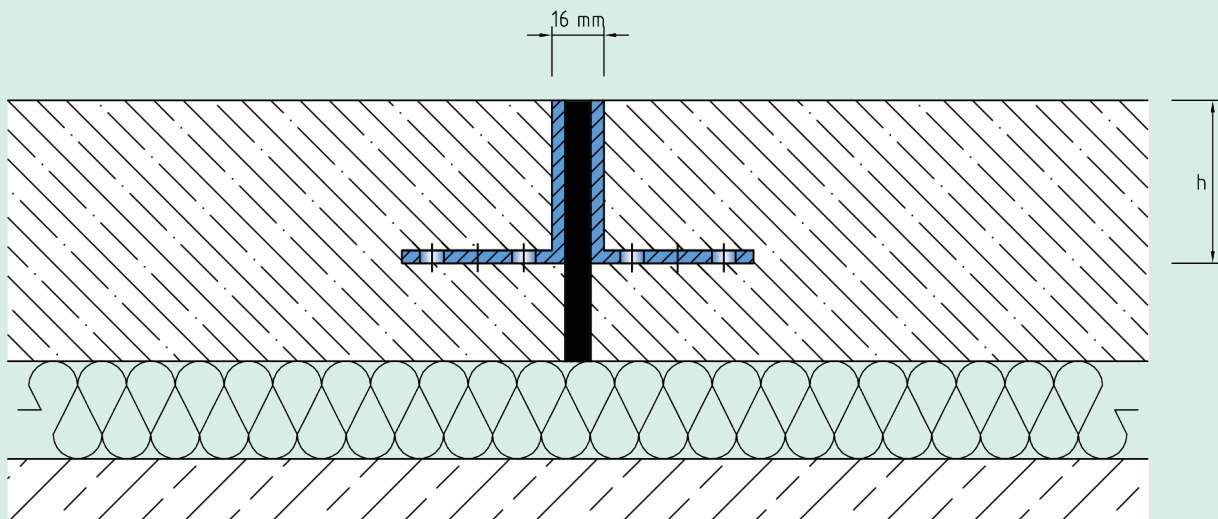
### TECHNISCHE DATEN

Fugenspiel waagrecht:	4 mm ( $\pm 2$ mm)
Sichtbreite:	16 mm
Materialstärke:	4 mm
Belastung:	Radlast 1000 kg bei $\varnothing$ 150 mm, B = 100 mm
Lieferlänge:	3 mtr
Farbe der Dehneinlage:	schwarz

### AUSFÜHRUNGEN

ARTIKEL-NR.	PROFILHÖHE (h)
AL.12.16/20	20 mm
AL.12.16/30	30 mm
AL.12.16/40	40 mm
AL.12.16/50	50 mm
AL.12.16/60	60 mm
AL.12.16/80	80 mm
AL.12.16/100	100 mm

Weitere Höhen auf Anfrage.



# AL.12.16

Technische Änderungen vorbehalten.